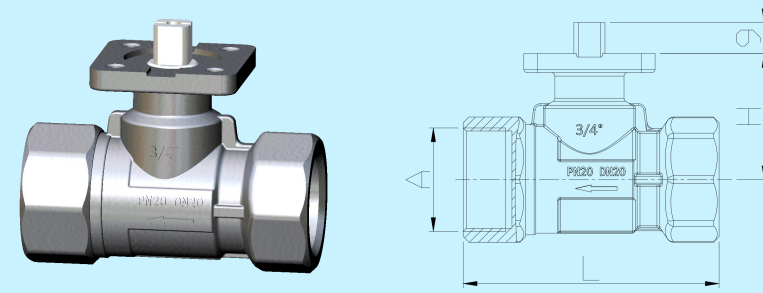


BVSS 不锈钢控制球阀，螺纹连接





结构/尺寸/重量

| 型号 | 尺寸(mm) | | 连接螺纹 | 重量 kg |
|----------|--------|----|---------|-------|
| | L | H | | |
| BVSS2020 | 74 | 46 | G1/2 | 1.1 |
| BVSS2025 | 89 | 49 | G1 | 1.4 |
| BVSS2032 | 98 | 55 | G1-G1/4 | 1.8 |
| BVSS2040 | 112 | 57 | G1-G1/2 | 2.0 |
| BVSS2050 | 123 | 60 | G2 | 2.5 |

应用和特点

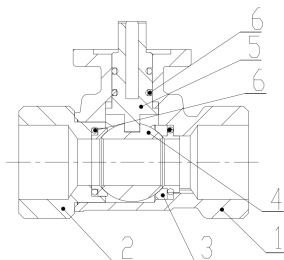
- 二通不锈钢控制球阀，内螺纹连接，适用于空调机组、盘管等供热或制冷系统及设备的冷、热水或蒸汽调节
- 兼容执行器连接标准 ISO5211，可以适配 TEREN 球阀执行器 BVA 系列，或其他品牌符合标准的执行器。如使用在蒸汽应用中，应选择具有断电复位功能的执行器。
- 等百分比流量特性
- 结构紧凑小巧，适用于狭小安装空间
- 驱动力矩小，关闭压差大
- 直通水流，流阻小，不堵渣，流通能力大
- 泄露率低，阀门柔性开启，能有效防止水锤

技术指标

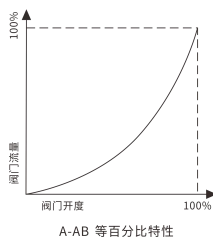
- 公称通径: DN20~50mm
 公称压力: PN20
 介质: 冷、热水，最大浓度 50% 的乙二醇溶液，或蒸汽
 介质温度: -10~95°C(水阀)，0~200°C(蒸汽阀)
 阀门类型: 二通
 流量特性: 等百分比
 泄漏率: ≤0.01%Kvs; 阀杆无泄漏
 可调比: >100: 1
 旋转角度: 90°
 管道连接: 内螺纹, ISO7-1 Rp
 执行器连接: 符合 ISO5211, 连接法兰 F03(4×M5), 阀杆斜方键 9×9(M5)
 安装位置: 阀杆向上垂直或水平安装

结构及材质

1. 阀体: 304 不锈钢
2. 阀盖: 304 不锈钢
3. 阀座: 氟橡胶
4. 球芯: 304 不锈钢
5. 阀杆: 304 不锈钢
6. 密封圈: 氟橡胶



流量特性



流量与压差的关系

$$Kvs = \frac{F}{\sqrt{\frac{\Delta P}{100}}}$$

ΔP: 阀门全开时的压差, 单位 kPa;

F: 压差为 ΔP 时的额定流量, 单位 m³/h;

Kvs: 在阀门全开, 阀门二端压差为 100KPa, 介质密度为 1g/cm³ 时, 流经阀门的流量, 单位 m³/h

选型表及关断压差表(水阀)

| 型号 | 口径 | | Kvs m³/h | 关断压差(kPa) | | | | | |
|----------|----|-------|-------------|-----------|-----|--------|-----|---------|-----|
| | mm | in | | 扭矩 3Nm | | 扭矩 5Nm | | 扭矩 10Nm | |
| | | | | ΔPs | ΔPm | ΔPs | ΔPm | ΔPs | ΔPm |
| BVSS2020 | 20 | 3/4 | 6.3 | 1400 | 350 | | | | |
| BVSS2025 | 25 | 1 | 10 | | | 1400 | 350 | | |
| BVSS2032 | 32 | 1-1/4 | 16 | | | 1400 | 350 | | |
| BVSS2040 | 40 | 1-1/2 | 25 | | | | | 1400 | 350 |
| BVSS2050 | 50 | 2 | 40 | | | | | 1400 | 350 |

ΔPs: (对应执行器推力下), 保证阀门完全关闭的情况下, 阀门二端最大允许压差。

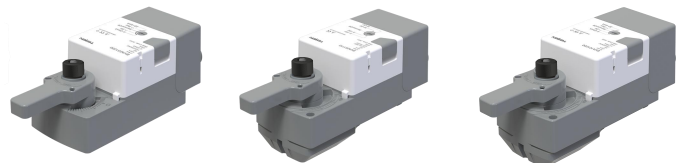
ΔPm: (对应执行器推力下), 在行程范围内, 保证阀门正常运行的阀门二端最大允许压差。

执行器配置(水阀)

BVA03(3Nm)

BVA05(5Nm)

BVA10(10Nm)



选型表及关断压差表(蒸汽阀)

| 型号 | 口径 | | Kvs m³/h | 关断压差(kPa) | | | | | |
|----------|----|-------|-------------|-----------|-----|--------|-----|---------|-----|
| | mm | in | | 扭矩 3Nm | | 扭矩 5Nm | | 扭矩 10Nm | |
| | | | | ΔPs | ΔPm | ΔPs | ΔPm | ΔPs | ΔPm |
| BVSS2020 | 20 | 3/4 | 6.3 | 1400 | 300 | | | | |
| BVSS2025 | 25 | 1 | 10 | | | 1400 | 300 | | |
| BVSS2032 | 32 | 1-1/4 | 16 | | | 1400 | 300 | | |
| BVSS2040 | 40 | 1-1/2 | 25 | | | | | 1400 | 300 |
| BVSS2050 | 50 | 2 | 40 | | | | | 1400 | 300 |

ΔPs: (对应执行器推力下), 保证阀门完全关闭的情况下, 阀门二端最大允许压差。

ΔPm: (对应执行器推力下), 在行程范围内, 保证阀门正常运行的阀门二端最大允许压差。

执行器配置(蒸汽阀)

BVA03S(3Nm)

BVA05S(5Nm)

BVA10S(10Nm)

