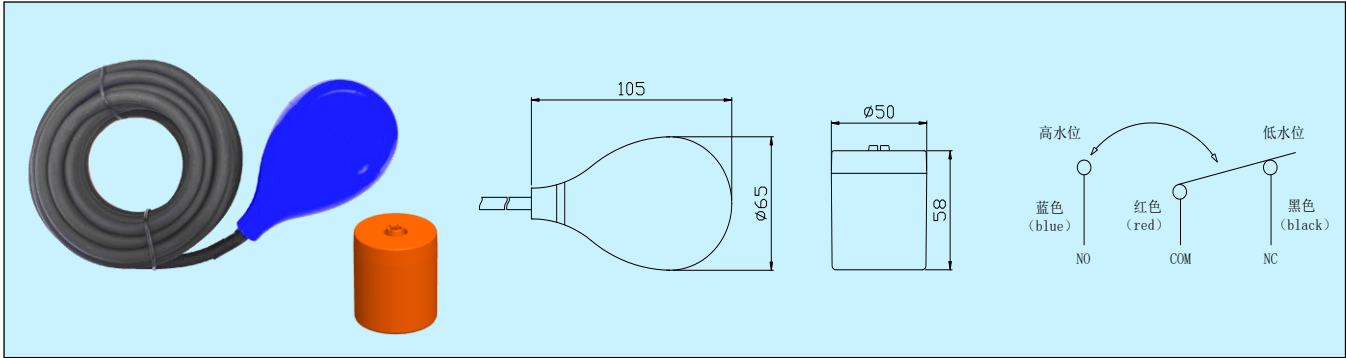


LLS 轻型电缆浮球液位开关



应用和特点

- 用于启动或控制水泵、水阀或提供液位报警信号，尤其适合在楼宇控制系统中，控制集水坑和各种水池、水箱等的水位
- 适用于多种液体(非腐蚀性、非高温、非轻密度、无涡流)
- 结构防水性强，多重密封，防漏防潮，安全可靠，长寿命
- 优质材料，环保，抗污染
- 近似球体形状，便于逃逸，可用于污水或含悬浮物的水体

技术指标

开关特性：SPDT，5A/250VAC
电气寿命：≥10 万次
开关角度：±45°，通断液位差典型约 25-30cm
电缆：CPE 橡胶线缆 3x0.5mm²
工作温度：0~60℃

材料：ABS，耐火，耐腐蚀
重量：浮球 170g；重锤 200g；电缆 70g/m
防护等级：IP68
最大工作压力：1.0bar (10m 水深)

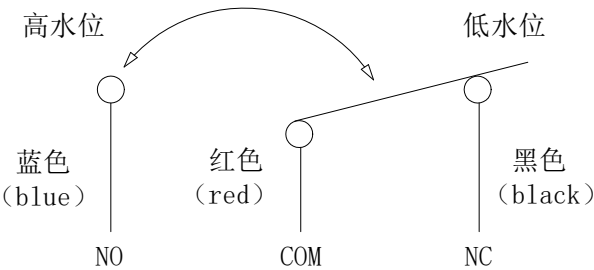
选型表

型号	LLS		轻型电缆浮球液位开关
电缆长度		3	3 米
		5	5 米
包装形式		0	纸箱批量简易包装
		1	独立纸盒包装

1.纸箱批量简易包装：10 个/箱。
2.重锤为选配，在选型最后加 W。

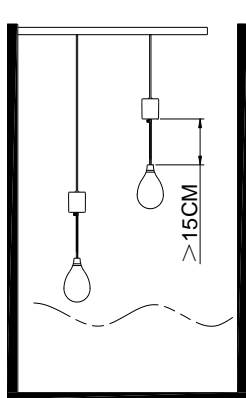
接线图

接线方式请参照如下接线图，产品电缆线上的线标图有线材端子的颜色对应说明。

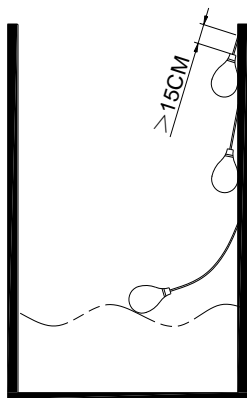


1. 红色与蓝色电线端子匹配：高液位接通，低液位断开。
2. 红色与黑色电线端子匹配：低液位接通，高液位断开。

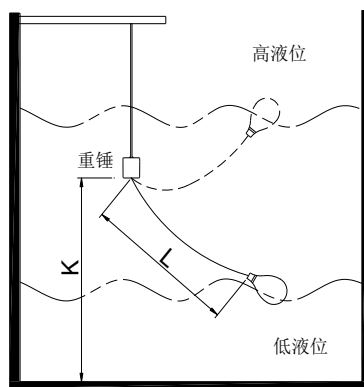
安装图及说明



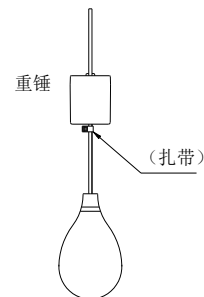
图一



图二



图三



图四

1. 浮球安装固定：如图一为重锤固定安装（重锤需另订购），图二为直接安装。这两种安装方式均需满足图三要求，即线缆固定点到浮球 L 距离 $\geq 15\text{cm}$ ， $K > L$ ，防止浮球与水槽、水箱底部碰撞，导致损坏。
2. 采用重锤固定安装时，将浮球开关的电缆从重锤下部(开孔较大一端)穿入，再推动重锤到预定控制水位高度的位置。在重锤位置确定后，必须另行用扎带在重锤下端电缆线上扎紧，以确保固定重锤，防止滑落，如图四。

注意事项

1. 安装位置与抽水机出水口应保持安全距离以免浮球开关被吸入。
2. 安装位置与液体流入口应保持适当距离，以免被水冲击导致开关误动作。若无法避免时可加装防护改善。
3. 应避免电缆线中间接头，若不得已而有接头时，必须保证该接头位置高过正常液面，避免其浸水导致短路。
4. 控制电路负载必须小于开关接点容量，安装及接线过程中应断电操作，否则会带来不可预知情况，甚至损坏设备。
5. 由于重锤较重，应避免碰撞导致损坏或砸伤人物。

品质保证

质保期内，基于正常使用和非人为损坏，对产品提供免费工厂维修服务。

TEREN 天润
深圳天润控制技术有限公司

地址：深圳龙华大浪上横朗时尚慧谷 8 栋 C 区 14 楼

Tel: 0755-23935155 Fax: 0755-23935156

Web: www.teren.com.cn



中文官网



阿里店铺

合格证

检验员: QC PASS 01

出厂日期:

本产品检验合格, 准予出厂

深圳天润控制技术有限公司