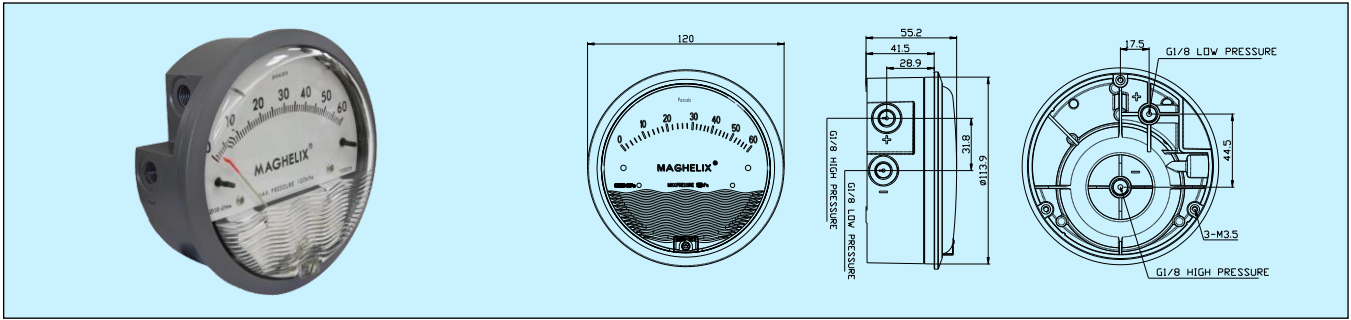


C2000 压差表



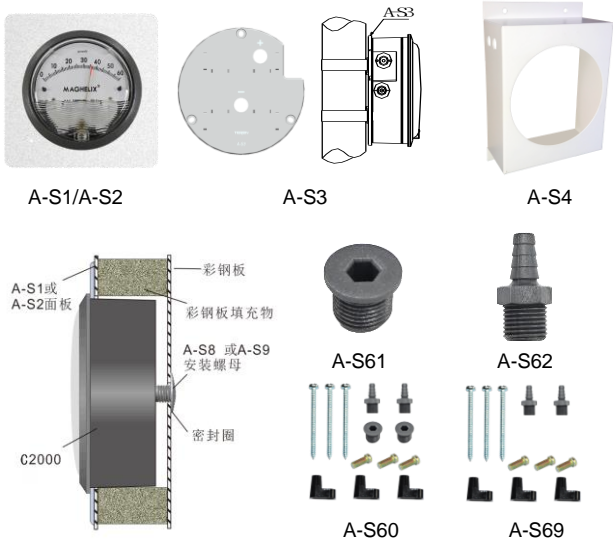
应用和特点

- 可测量风扇、鼓风机、过滤器阻力、炉体通风、孔板压降等系统的压力。也可用于各类净化间、生物安全柜、洁净工作台、除尘设备、医疗呼吸设备、空气取样器、药机和粮食机械等的压差检测
- 多达69个型号，含不同量程和工程单位，适合各种应用
- 利用简洁、无摩擦的磁性运动部件，可以迅速测量出空气或非腐蚀性气体的正压、负压或差压
- 设计抗冲击、防震并且有过载保护
- 超薄设计，嵌入厚度为41.5mm
- 塑胶壳体，避免生锈；专利的波浪条纹装饰面罩，美观大方
- 最高精度可达2%
- 压力连接可选一对，这有利于实际应用中减少密封不良的风险并提高安装和压力连接的效率
- 可选镜像刻度盘以消除视读误差，并可定制彩色或客户 logo
- 采用精密部件和精细的装配和调试工艺，并进行多点标定与检验，以确保严格的性能品质标准

技术指标

介质：空气和非易燃兼容气体
外壳：PC 外壳和面罩，铝合金表圈
防护等级：IP67
精度： $\pm 2\%FS$ (125Pa: $\pm 3\%FS$, 60Pa: $\pm 4\%FS$) @20~26°C
压力范围：-70~100KPa
尺寸：表盘直径为 101.5mm，嵌入安装开孔直径为 115mm
温度范围：-15~60°C
压力连接：G1/8，一对或二对，详见压力连接选型
重量：260g
安装方式：嵌入式或表面安装，垂直方向
标准配件：A-S60(适用于二对压力接口)或 A-S69(适用于一对压力接口)，详见配件说明
其他配件：按需单独购买，详见配件页
认证：RoHS

部分安装配件(更多请参考配件页):



选型表

型号	量程 Pa	型号	量程 in wc
C2000-60NPa**	10-0-50	C2000-00N**	0.05-0-.2
C2000-60Pa**	0-60	C2000-00**	0-.25
C2000-100Pa*	0-100	C2000-0*	0-.50
C2000-125Pa*	0-125	C2001	0-1.0
C2000-250Pa	0-250	C2002	0-2.0
C2000-500Pa	0-500	C2003	0-3.0
C2000-750Pa	0-750	C2004	0-4.0
以零点为中心正负压 Pa			
C2300-60Pa**	30-0-30	C2005	0-5.0
C2300-100Pa*	50-0-50	C2006	0-6.0
C2300-120Pa*	60-0-60	C2008	0-8.0
C2300-250Pa	125-0-125	C2010	0-10
C2300-500Pa	250-0-250	C2012	0-12
C2000-1KPa	0-1	C2015	0-15
C2000-1.5KPa	0-1.5	C2020	0-20
C2000-2KPa	0-2	C2025	0-25
C2000-3KPa	0-3	C2030	0-30
C2000-4KPa	0-4	C2040	0-40
C2000-5KPa	0-5	以零点为中心正负压 in wc	
C2000-8KPa	0-8	C2300-00**	.125-0-.125
C2000-10KPa	0-10	C2300-0*	.25-0-.25
以零点为中心正负压 kPa			
C2300-1KPa	.5-0-.5	C2301	.5-0-.5
C2300-2KPa	1.0-0-1.0	C2302	1-0-1
C2300-3KPa	1.5-0-1.5	C2304	2-0-2
C2300-4KPa	2.0-0-2.0	C2310	5-0-5
以零点为中心正负压 mm wc			
C2000-6mm**	0-6	C2000-15cm	0-15
C2000-10mm**	0-10	C2000-20cm	0-20
C2000-15mm*	0-15	C2000-25cm	0-25
C2000-25mm	0-25	C2000-50cm	0-50
C2000-30mm	0-30	C2000-80cm	0-80
C2000-50mm	0-50	C2000-100cm	0-100
以零点为中心正负压 cm wc			
C2000-80mm	0-80	C2300-4cm	2-0-2
C2000-100mm	0-100	C2300-10cm	5-0-5
C2000-150mm	0-150	C2300-20cm	10-0-10
C2000-250mm	0-250	以零点为中心正负压 mm wc	
C2000-300mm	0-300	C2300-6mm**	3-0-3
C2000-500mm	0-500	C2300-10mm*	5-0-5
		C2300-20mm	10-0-10

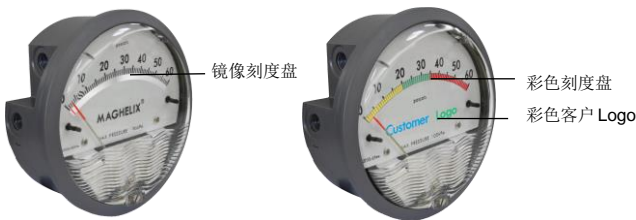
**精度 4%；*精度 3%；其它精度 2%

压力连接选型

1. G1/8 压力接口，仅侧面一对：选型代码后加-S，默认配套 A-S69 配件包。
2. G1/8 压力接口，仅背面一对：选型代码后加-B，默认配套 A-S69 配件包。
3. G1/8 压力接口，侧面和背面各一对：无代码，默认配套 A-S60 配件包。

其它选型

1. 镜像刻度盘：可消除视读误差，选型代码后加-M。
2. 彩色刻度盘：最多红-黄-绿 3 种颜色，体现报警区间，选型代码后加-Y。
3. 彩色客户 logo：客户定制 logo，选型代码后加-L。



选型示例

C2000-500Pa-S-M: 量程 0-500Pa，G1/8 压力接口，仅侧面一对，带镜像刻度盘

注意事项

1. 安装使用仪表前，请核实应用范围是否与仪表量程匹配，防止仪表损坏。
2. 仪表使用环境温度应低于 60°C(140°F)，仪表是在垂直位置校准，故应垂直安装，以确保精度，否则应再次调零或重新校准。

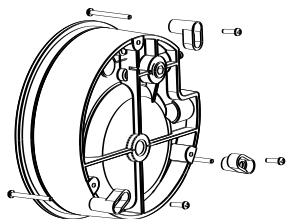
安装图及说明

1. 表面安装:

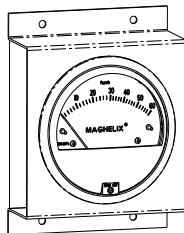
(1) 安装方式一，如下图一，先取 3 个安装支架，用配件包内对应安装短螺丝，把安装支架与仪表底部 3 个安装螺丝孔固定，再取最长的 3 粒螺丝，把仪表与安装平面扣合锁紧。

(2) 安装方式二，如下图二，首先将仪表与配件 A-S4 装配为整体，再安装在固定平面或盘面上。配件 A-S4 需要单独购买。

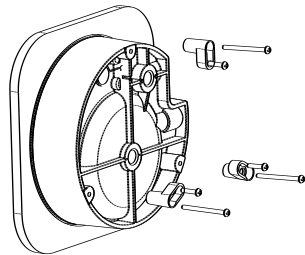
2. 嵌入式(盘面)安装: 在面板上切割直径 115.5mm 的安装嵌入孔，将仪表嵌入孔中，如下图三。取 3 个安装支架，用配件包内对应安装短螺丝，把安装支架与仪表底部 3 个安装螺丝孔固定，再取最长的 3 粒螺丝，把仪表与面板扣合锁紧。



图一



图二

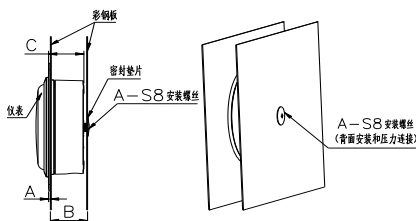
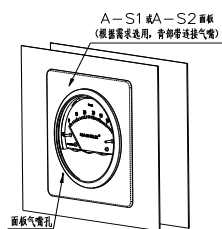


图三

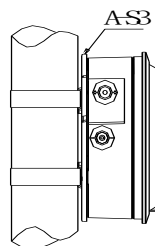
3. 嵌入式(彩钢板)安装: 在彩钢板单侧切割直径 115.5mm 的嵌入孔，如下图四，配合 A-S1/S2 面板装入彩钢板内，用 A-S8 专用螺丝从另一侧与仪表背部压力接口牢固安装。配件 A-S1/S2 和 A-S8 需要单独购买。

4. 圆形管道安装: 如下图五，首先将仪表背面与配件 A-S3 装配为整体，再用绑带安装在圆形管道上。配件 A-S3 需要单独购买。

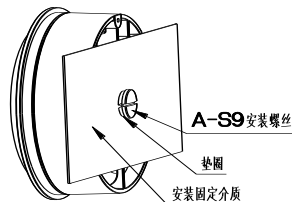
5. 其它安装方式，如下图六，用 A-S9 专用螺丝与仪表背部压力接口配固定安装。配件 A-S9 需要单独购买。



图四



图五



图六

6. 零点调整: 安装好仪表后，进行零位调整。用合适的一字螺丝刀，逆时针旋转调节透明面罩底部的调零螺丝，使指针对准刻度盘零位，调零时高压端口和低压端口均与大气压连通即可。

7. 压力连接: 用标准配置的配件，按实际需要，正确连接“+”和“-”压力端口。注意仪表在侧面和背面各有一对压力接口，未使用的一对应用配件中的堵头密封。

品质保证

质保期内，基于正常使用和非人为损坏，对产品提供免费工厂维修服务。

TEREN 天润

深圳天润控制技术股份有限公司

地址: 深圳龙华大浪上横朗时尚慧谷 8 栋 C 区 14 楼

Tel: 0755-23935155 Fax: 0755-23935156

Web: www.teren.com.cn



中文官网



阿里店铺

合格证

检验员: QC PASS 01

出厂日期:

本产品检验合格, 准予出厂

深圳天润控制技术股份有限公司